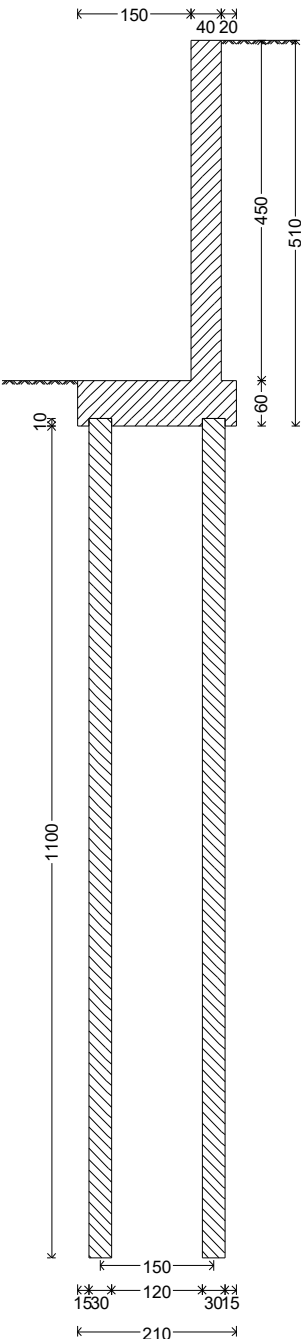
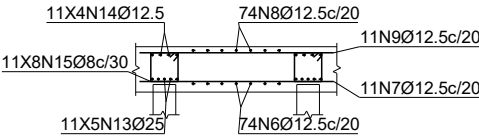


Geometria

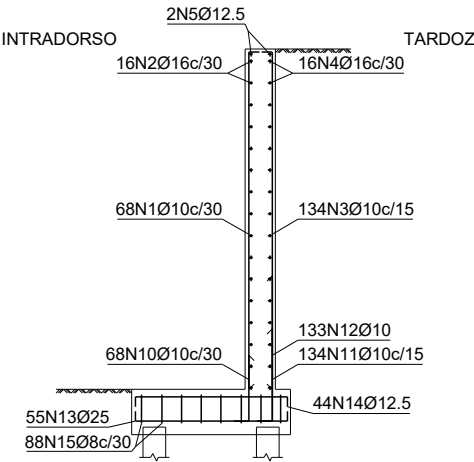


Muro  
Armadura



Muro Tipo 3A  
Tipo 3 - L=20m  
Norma: ABNT NBR 6118:2003 (Brasil)  
Concreto: C20, em geral  
Aço em barras: CA-50-A e CA-60-B  
Tipo de ambiente: Tipo I  
Cobrimento no intradorso do muro: 3.0 cm  
Cobrimento no tardo do muro: 3.0 cm  
Cobrimento superior da fundação: 5.0 cm  
Cobrimento inferior da fundação: 5.0 cm  
Cobrimento lateral da fundação: 7.0 cm  
Tamanho máximo agregado: 30 mm  
Escala: 1:100

Muro  
Armadura



Muro								
POSICÃO	Ø mm	NÚM. PEÇAS	COMPRIMENTO m	FORMA L=cm	COMPRIMENTO TOTAL m	PESO kg/m	PESO kgf	
1	10	68	4.76	31 445	323.34	0.63	203.06	
2	16	16	19.86	1986	317.76	1.57	498.88	
3	10	134	4.76	31 445	637.17	0.63	400.14	
4	16	16	19.86	1986	317.76	1.57	498.88	
5	12.5	2	19.86	1986	39.72	0.98	38.98	
6	12.5	74	2.33	19 195 19	172.24	0.98	169.01	
7	12.5	11	19.86	1986	218.46	0.98	214.36	
8	12.5	74	2.67	29 195 43	197.40	0.98	193.69	
9	12.5	11	19.86	1986	218.46	0.98	214.36	
10	10	68	1.52	60 92	103.36	0.63	64.91	
11	10	134	1.87	60 127	250.58	0.63	157.36	
12	10	133	2.57	60 197	341.81	0.63	214.66	
13	25	55 (11x5)	3.52	38 42 42 38 194	193.33	3.93	758.80	
14	12.5	44 (11x4)	2.67	29 195 39	117.37	0.98	115.17	
15	8	88 (11x8)	1.70	35 42 8	149.42	0.39	58.65	
					Ø8	149.42	0.39	58.65
					Ø10	1656.26	0.63	1040.13
					Ø12.5	963.65	0.98	945.57
					Ø16	635.52	1.57	997.76
					Ø25	193.33	3.93	758.80
CA-50-A					Peso total		3800.91	
					Peso total com perdas (10.00%)		4181.00	